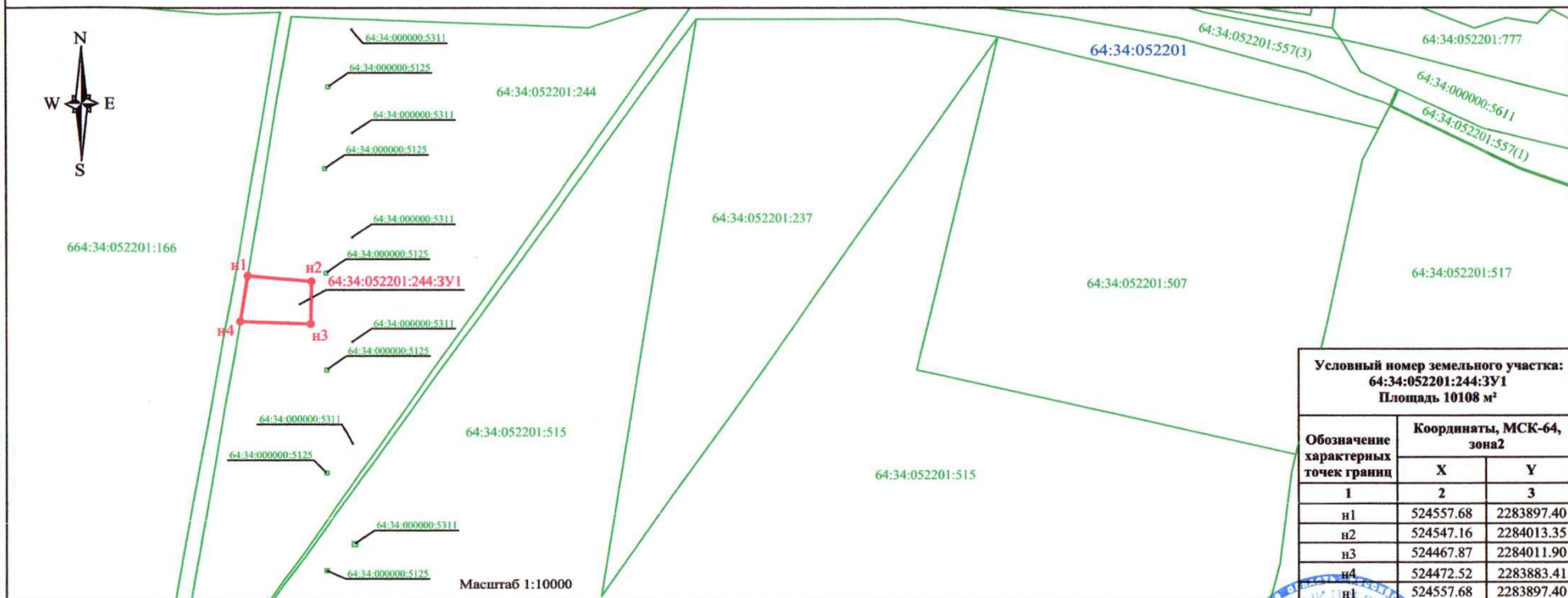


Схема расположения земельного участка на кадастровом плане территории

Условный номер земельного участка 64:34:052201:244:3У1  
 Адрес местоположения: Саратовская обл, р-н Татищевский, тер Вязовское МО  
 Категория земель: земли сельскохозяйственного назначения  
 Вид разрешенного использования: Для сельскохозяйственного производства  
 Площадь: 10108 кв.м

Утверждена

от \_\_\_\_\_ N \_\_\_\_\_



Условный номер земельного участка:  
64:34:052201:244:3У1  
Площадь 10108 м<sup>2</sup>

Обозначение характерных точек границ	Координаты, МСК-64, зона2	
	X	Y
1	2	3
n1	524557.68	2283897.40
n2	524547.16	2284013.35
n3	524467.87	2284011.90
n4	524472.52	2283883.41
n1	524557.68	2283897.40

Условные обозначения:

- n3 - обозначение характерной точки границы предполагаемого к изъятию земельного участка
- - граница контура предполагаемого к изъятию земельного участка в соответствии с представленными координатами
- - граница земельного участка сведения о котором внесены в ЕГРН

- 64:34:052201:244:3У1 - обозначение предполагаемого к изъятию земельного участка
- 64:34:052201:244 - кадастровый номер земельного участка по сведениям из ЕГРН
- 64:34:052201 - обозначение кадастрового квартала

Подготовлено: ИП Проскурнин С.С. / С.С. Проскурнин/  
 Заявитель: ООО "НЕФТЬПРОМОЙТ" / директор С.Г. Гордиевич/